

Budynek	E													
Nr klatki	1	2	3	4	5	6								
Piętro	P	1	2	3	4	5	6	7	8	9	10	11	12	13
Nr mieszkania							76							

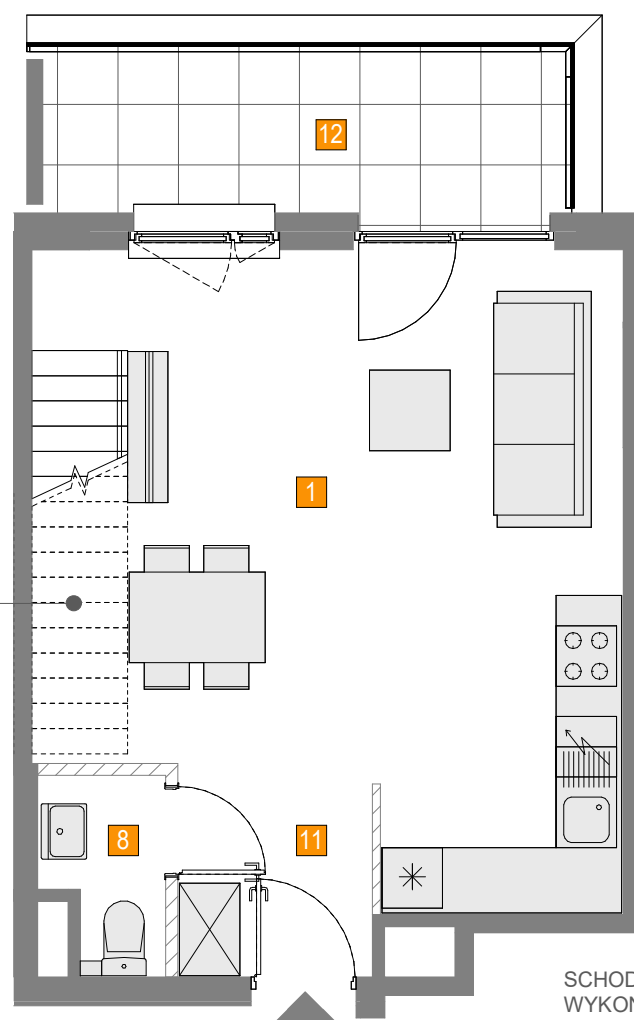
ZESTAWIENIE POMIESZCZEŃ:

1	SALON Z ANEKSEM	29.84 m ²
2	POKÓJ	13.22 m ²
3	POKÓJ	12.97 m ²
4	POKÓJ	11.75 m ²
5	POKÓJ	11.69 m ²
6	ŁAZIENKA	8.07 m ²
7	ŁAZIENKA	4.05 m ²
8	WC	2.08 m ²
9	GARDEROBA	3.23 m ²
10	KORYTARZ	8.16 m ²
11	HOL	3.49 m ²

POWIERZCHNIA UŻYTKOWA: 108.55 m²

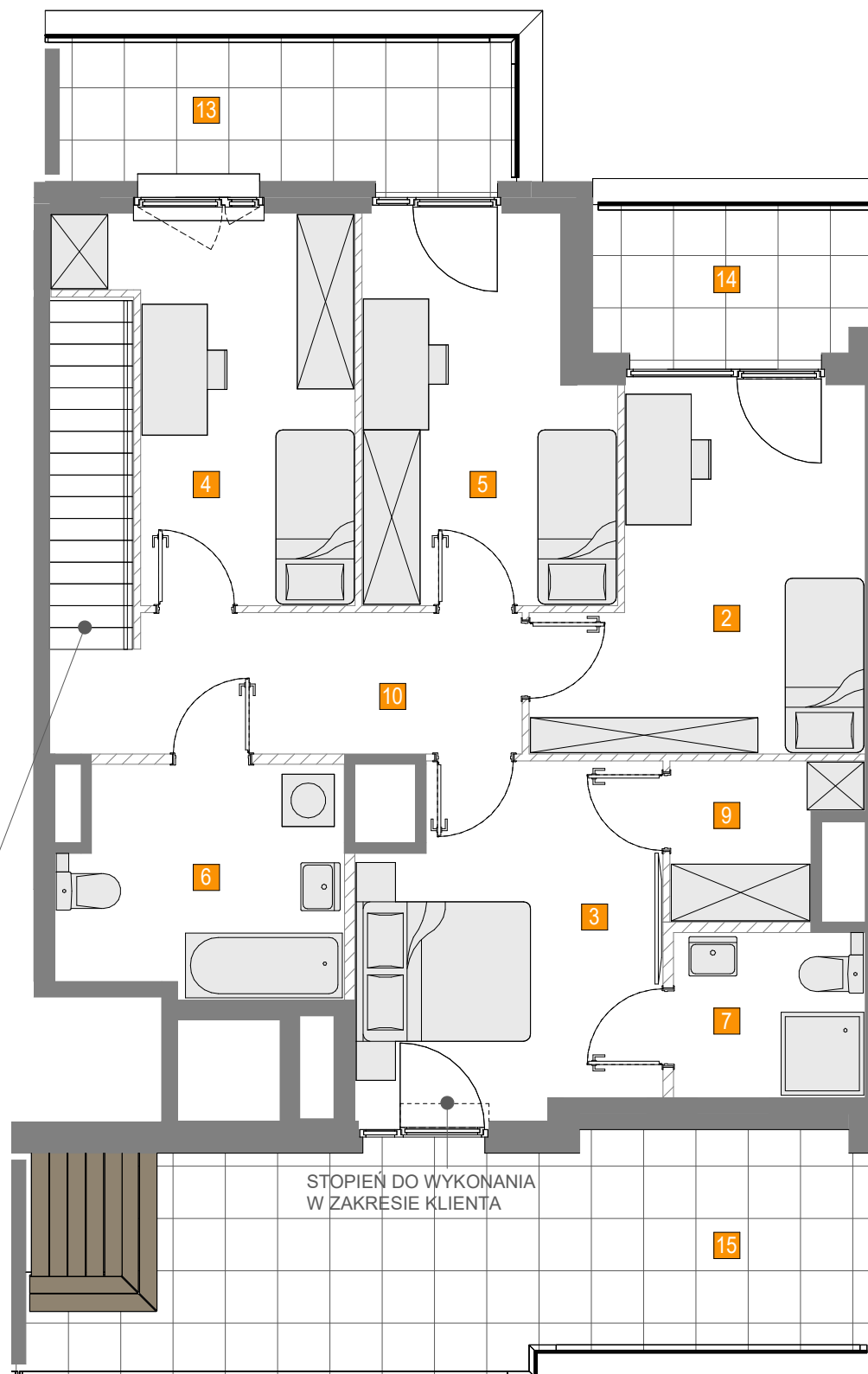
12	LOGGIA	8.30 m ²
13	LOGGIA	8.29 m ²
14	LOGGIA	5.13 m ²
15	TARAS	22.41 m ²

POZIOM 1



SCHODY DO WYKONANIA W ZAKRESIE KLIENTA

POZIOM 2



SCHODY DO WYKONANIA W ZAKRESIE KLIENTA

STOPIEŃ DO WYKONANIA W ZAKRESIE KLIENTA

UWAGA!

- WYMIARY POMIESZCZEŃ, LOKALIZACJĘ PRZYBORÓW SANITARNYCH, ROZMIESZCZENIE PUNKTÓW INSTALACYJNYCH ITP. PODANO ZGODNIE Z PROJEKTEM BUDOWLANYM. MOGA WYSTĄPIĆ NIEWIELKIE RÓŻNICE WYMIARÓW I USYTUOWANIA ELEMENTÓW POWSTAŁE W TRAKCIE REALIZACJI PRAC BUDOWLANYCH. PODANE WYMIARY SĄ WYMIARAMI W ŚWIETLE PIONOWYCH PRZEGRÓD (ŚCIAN) W STANIE SUROWYM.
- POWIERZCHNIA UŻYTKOWA LOKALU JEST OKREŚLONA NA PODSTAWIE ROZPORZĄDZENIA MINISTRA ROZWOJU Z DN. 11.09.2020R. W SPRAWIE SZCZEGÓŁOWEGO ZAKRESU I FORMY PROJEKTU BUDOWLANEGO ORAZ ZGODNIE Z ZASADAMI ZAWARTYMI W POLSKIEJ NORMIE 9836: 2022-07, T.J.: POWIERZCHNIA UŻYTKOWA LOKALU JEST OBLICZANA W METRACH KWADRATOWYCH Z DOKŁADNOŚCIĄ DO DWÓCH MIEJSC PO PRZECINKU, DLA WYMIARÓW LOKALU W STANIE WYKOŃCZONYM, NA POZIOMIE PODŁOGI, NIE LICZĄC LISTEW PRZYPODŁOGOWYCH, PROGÓW ITP. DO POWIERZCHNI UŻYTKOWEJ LOKALU WLICZA SIĘ POWIERZCHNIĘ ELEMENTÓW NADAJĄCYCH SIĘ DO DEMONTAŻU (RURY, KANAŁY); NIE SĄ WLICZANE POWIERZCHNIE PRZEKROJU POZIOMEGO ŚCIANEK DZIAŁOWYCH, POWIERZCHNIE OTWORÓW NA DRZWI I OKNA ORAZ NISZE W ELEMENTACH ZAMYKAJĄCYCH.
- PRZEDSTAWIONA NA RZUCIE ARANŻACJA MA CHARAKTER PRZYKŁADOWY, UMEBLOWANIE NIE STANOWI WYPOSAŻENIA NABYWANEGO LOKALU.

SKALA: 0 100 200cm

ŚCIANKI DZIAŁOWE